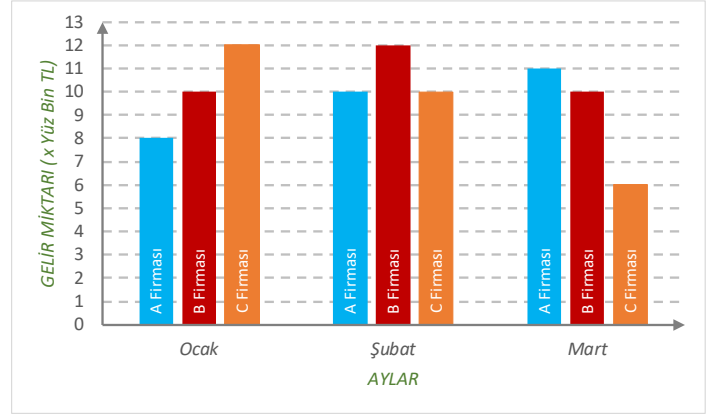


GRAFİK: Balıkesir, İstanbul ve İzmir il merkezlerinin Eylül ayının beş gününe ait gündüz sıcaklık değerleri

1, 2 ve 3. soruları yukarıdaki grafiğe göre cevaplandırınız.

1. İzmir il merkezinin beş günlük sıcaklık ortalaması Balıkesir il merkezinden kaç derece fazladır?
A) 1,2 B) 1,4 C) 2 D) 2,2
2. İstanbul il merkezinin hava sıcaklığının Balıkesir il merkezinden yüksek olduğu gün sayısı kaçtır?
A) 1 B) 2 C) 3 D) 4
3. Kaç günde Balıkesir'de hava sıcaklığı bir önceki güne göre yükselirken İzmir'de düşmüştür?
A) 0 B) 1 C) 2 D) 3



GRAFİK: A, B ve C firmalarının 2018 yılının ilk çeyreğine ait gelir miktarları

4, 5 ve 6. soruları yukarıdaki grafiğe göre cevaplandırınız.

4. A ve B firmalarının toplam gelirleri arasındaki fark kaç liradır?
A) 100 000 B) 200 000
C) 300 000 D) 400 000
5. 2018 yılının ilk üç ayına ait aşağıdaki bilgilerden hangisi yanlıştır?
A) A firması en çok geliri mart ayında elde etmiştir.
B) Ocak ayında B firmasının geliri C firmasından azdır.
C) C firmasının geliri sürekli düşüş göstermiştir.
D) A firması en az geliri şubat ayında elde etmiştir.
6. 2018 yılının ilk üç ayına ait aşağıdaki bilgilerden hangisi doğrudur?
A) A firması şubat ayında gelirini %25 arttırmıştır.
B) C firmasının geliri şubat ayında %25 azalmıştır.
C) Mart ayında C firmasının geliri A'dan %50 azdır.
D) Ocak ayında B firmasının geliri A'dan %20 fazladır.

7. Cumhuriyet Ortaokulu'ndan 2019 yılında mezun olan 8. sınıf öğrencilerinin yerleştikleri lise türleri grafik ile gösterilecektir.

Bu gösterim için en uygun grafik aşağıdakilerden hangisidir?

- A) Çizgi Grafiği B) Sütun Grafiği
C) Daire Grafiği D) Şekil Grafiği

8. 2018 yılında Avro'nun Türk Lirası karşısındaki değerinin aylık olarak değişimi grafik ile gösterilecektir.

Bu gösterim için en uygun grafik aşağıdakilerden hangisidir?

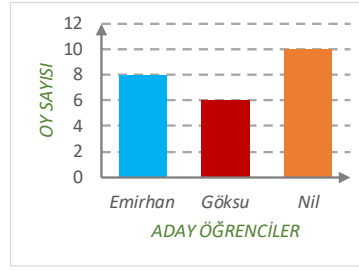
- A) Çizgi Grafiği B) Sütun Grafiği
C) Daire Grafiği D) Şekil Grafiği

9. Bir basketbol müsabakasında hücum oyuncularının attıkları sayı miktarları grafik ile gösterilecektir.

Bu gösterim için en uygun grafik aşağıdakilerden hangisidir?

- A) Çizgi Grafiği B) Sütun Grafiği
C) Daire Grafiği D) Şekil Grafiği

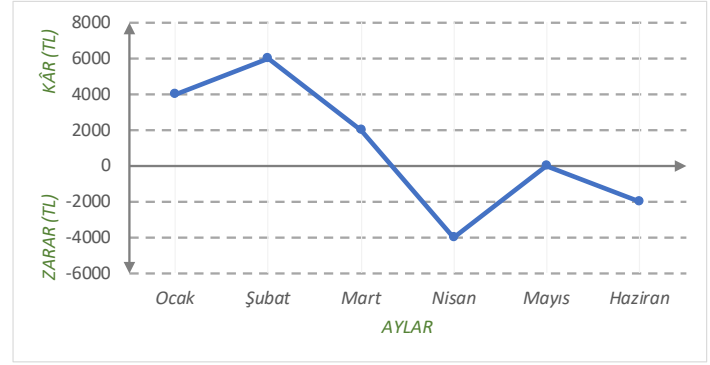
10.



Yandaki grafikte 8B sınıfının sınıf başkanlığı seçimlerinde adayların aldıkları oy sayıları verilmiştir.

Bu veriler daire grafiği ile gösterilirse Göksu'nun aldığı oy oranını gösteren dilimin merkez açısı kaç derece olur?

- A) 60 B) 75 C) 90 D) 120



GRAFİK: Bir kırtasiyenin 2016 yılının ilk altı ayındaki net kâr-zarar durumu

11 ve 12. soruları yukarıdaki grafiğe göre cevaplandırınız.

11. Bu kırtasiyenin ilk 6 ay sonunda kar-zarar durumu nedir?

- A) 18000 TL kâr B) 6000 TL kâr
C) 6000 TL zarar D) 2000 TL zarar

12. Bu kırtasiyenin zarar etmediği kaç ay vardır?

- A) 1 B) 2 C) 3 D) 4